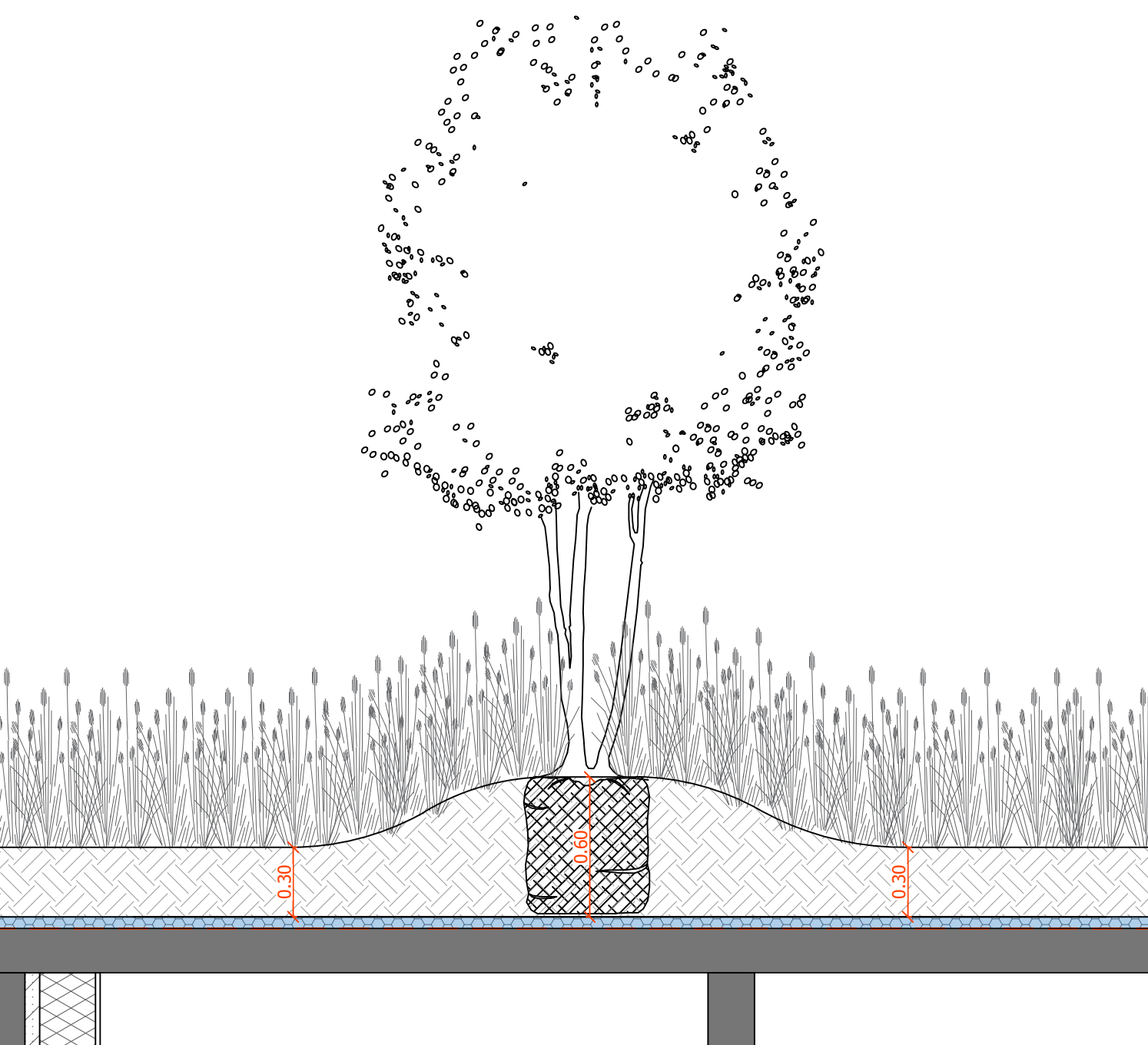



Légende +1- Hauteur du substrat


- +30cm (645m²)
- +30cm --> 40cm (241m²)
- +40cm --> 50cm (225m²)
- +50cm --> 60cm (10,5m²)
- +50cm (401m²)
- +60cm (8,5m²)
- Sentiers (243m²)
- Terrasses (184m²)
- Escaliers (9m²)
- Voie d'entretien (40m²)
- > Surface total +1 = 2007m²

Coupe transversale - Arbres à substrat - 1/25



Date	Modification	Dessin.	Révision
13.04.2025	Modification du projet	MVD	B
05.06.2025	Modification du projet	MVD	A


 WIRTZ INTERNATIONAL N.V. Botermeeldijk 464 B - 2900 Schoten tel: 03/680 13 22 fax: 03/680 13 23 mail: info@wirtznv.be www.wirtznv.com	Sujet	Plan n°
	Hauteur du substrat/+1	XXXXXX-300
	Date	Échelle
	28.05.2025	1/100

Maître d'ouvrage	Orientation
BesixRed - Molière	
Adresse	
567 Chaussée de Waterloo 1050 Ixelles Bruxelles	

Ce document reste notre propriété. Il ne peut être reproduit sans notre permission ni être donné à un tiers



Date	Modification	Dessin.	Révision
13.06.2025	Modification du projet	MVD	H
05.06.2025	Modification du projet	MVD	G
20.05.2025	Modification du projet	MVD	F
12.05.2025	Modification du projet	MVD	E
07.05.2025	Modification du projet	MVD	D
23.04.2025	Modification du projet	MVD	C
10.04.2025	Modification du projet	MVD	B
19.03.2025	Modification du projet	MVD	A



WIRTZ INTERNATIONAL N.V.
Botermeldijk 464
B - 2900 Schoten
tel: 03/680 13 22
fax: 03/680 13 23
mail: info@wirtznv.be
www.wirtznv.com

Sujet
RDC - Noues

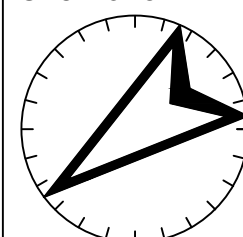
Date
29.10.2024

Maître d'ouvrage
BesixRed - Molière

Adresse
567 Chaussée de Waterloo
1050 Ixelles Bruxelles






Plan n°
XXXXXX-080

Échelle
1/100

Orientation





Legende

-  Acer campestre
-  Amelanchier lamarckii
-  Cornus mas
-  Malus sylvestris
-  Metasequoia glyptostroboides

HT = Haute tige
MT = Multi-tronc

Date	Modification	Dessin.	Révision
13.06.2025	Modification du projet	MVD	H
05.06.2025	Modification du projet	MVD	G
20.05.2025	Modification du projet	MVD	F
12.05.2025	Modification du projet	MVD	E
07.05.2025	Modification du projet	MVD	D
23.04.2025	Modification du projet	MVD	C
10.04.2025	Modification du projet	MVD	B
19.03.2025	Modification du projet	MVD	A



WIRTZ INTERNATIONAL N.V.
Botermeeldijk 464
B - 2900 Schoten
tel: 03/680 13 22
fax: 03/680 13 23
mail: info@wirtzrv.be
www.wirtzrv.com

Sujet
Plan de plantation

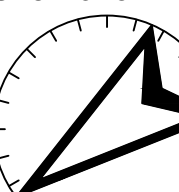
Date
29.10.2024

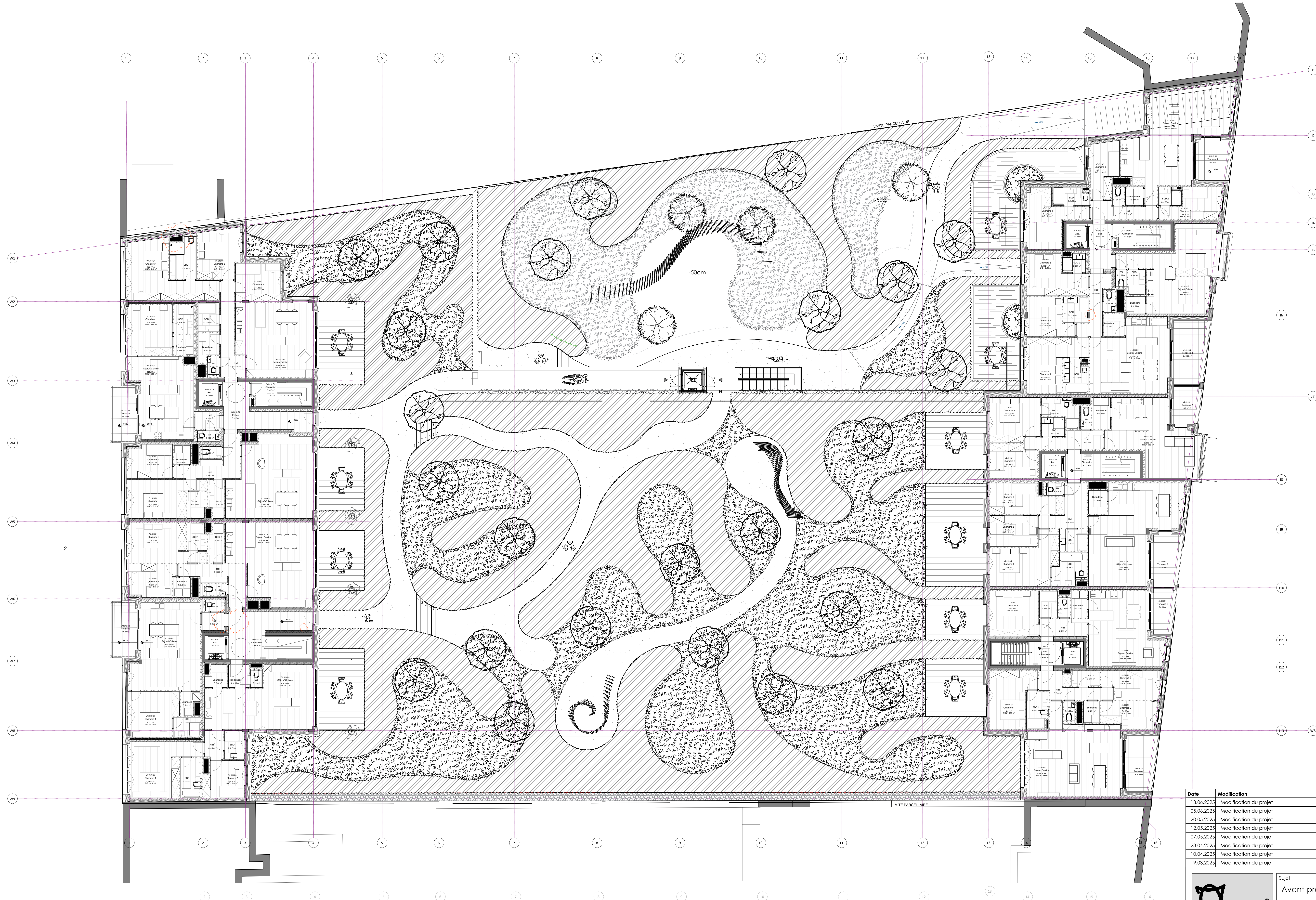
Maître d'ouvrage
BesixRed - Molière

Adresse
567 Chaussée de Waterloo
1050 Ixelles Bruxelles


Plan n°
XXXXXX-200

Échelle
1/100

Orientation




Date	Modification	Dessin.	Révision
13.06.2025	Modification du projet	MVD	H
05.06.2025	Modification du projet	MVD	G
20.05.2025	Modification du projet	MVD	F
12.05.2025	Modification du projet	MVD	E
07.05.2025	Modification du projet	MVD	D
23.04.2025	Modification du projet	MVD	C
10.04.2025	Modification du projet	MVD	B
19.03.2025	Modification du projet	MVD	A



WIRTZ INTERNATIONAL N.V.
Botermeldijk 464
B - 2900 Schoten
tel: 03/680 13 22
fax: 03/680 13 23
mail: info@wirtznv.be
www.wirtznv.com

Sujet
Avant-projet/+1

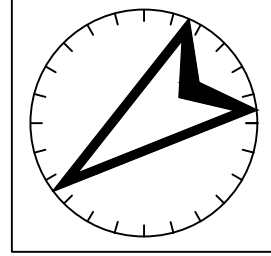
Date
29.10.2024

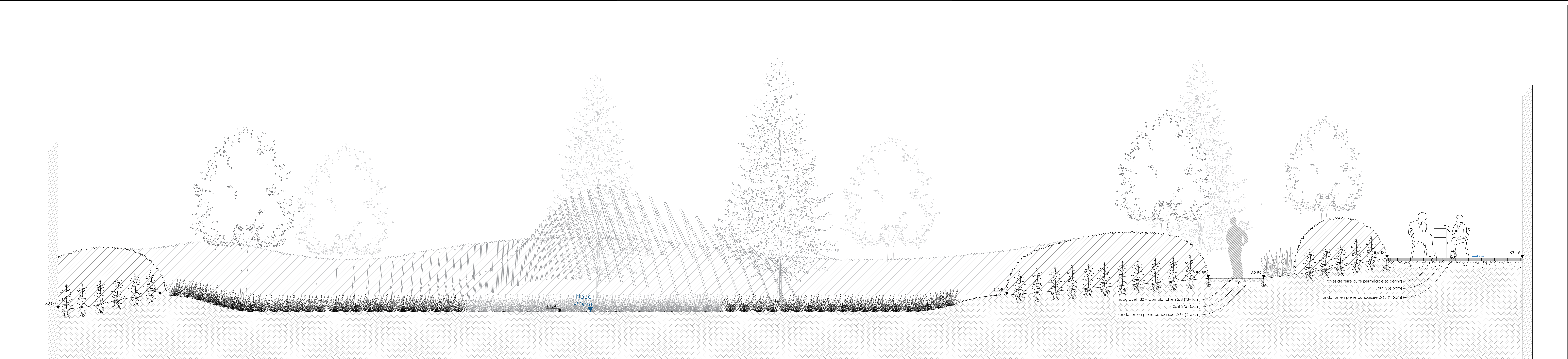
Maître d'ouvrage
BesixRed - Molière

Adresse
567 Chaussée de Waterloo
1050 Ixelles Bruxelles

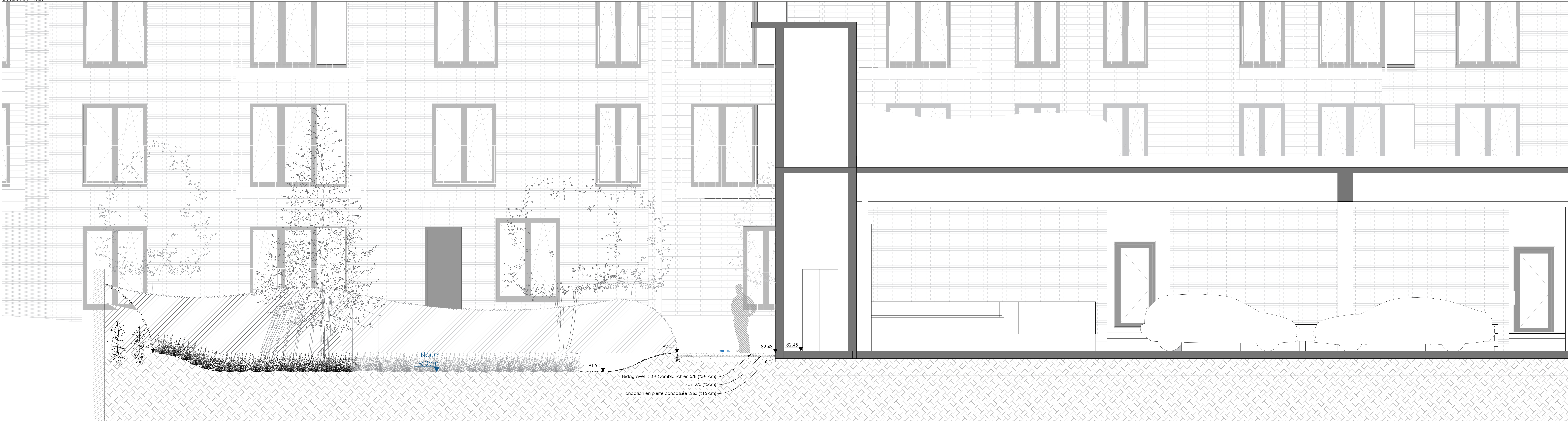
Plan n°
XXXXXX-100

Échelle
1/100

Orientation




Coupe AA' - 1/25



Coupe BB' - 1/25

Vue en plan - 1/250

Date	Modification	Debut	Révision
13.04.2025	Adaption coupes	MVD	C
20.05.2025	Adaption coupes	MVD	B
12.05.2025	Adaption coupes	MVD	A

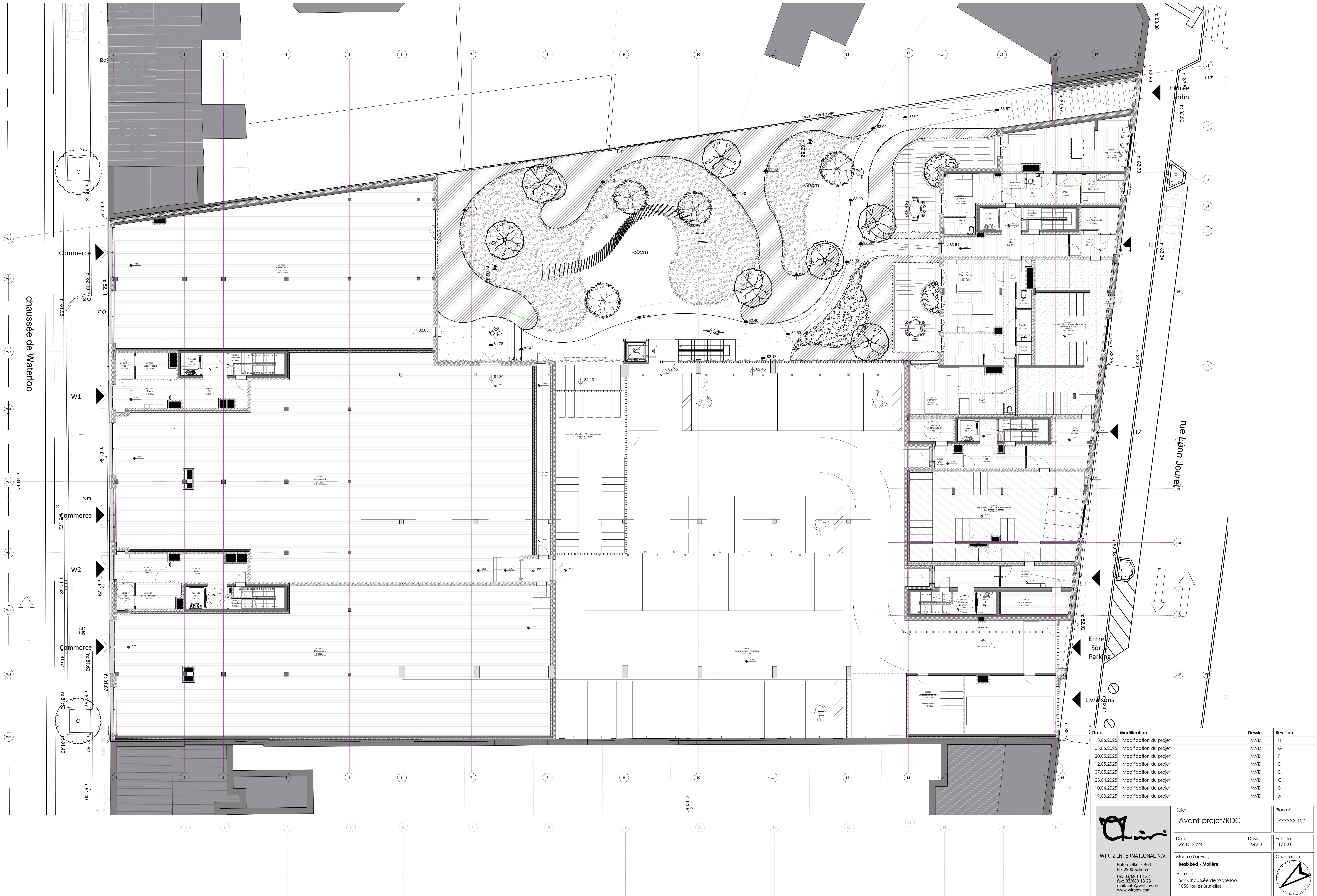
Sujet		Plan n°
Coupes AA'-BB' (Niveau +0)		XXXXX-100

Date	Debut	Échelle
23.04.2025	MVD	


Maître d'ouvrage		Orientation
BesixRed - Mollere		
Adresse		
567 Chaussée de Waterloo		
1050 Ixelles Bruxelles		

WIRTZ INTERNATIONAL N.V.
Botanieldijk 464
B - 2960 Schoten
tel: 031680 13 22
mail: info@wirtz.be
www.wirtz.be

Ce document reste notre propriété. Il ne peut être reproduit sans notre permission écrite sous peine de poursuites.



Date	Modification	Dessin.	Révision
13.06.2025	Modification du projet	MVD	H
05.06.2025	Modification du projet	MVD	G
20.05.2025	Modification du projet	MVD	F
12.05.2025	Modification du projet	MVD	E
07.05.2025	Modification du projet	MVD	D
23.04.2025	Modification du projet	MVD	C
10.04.2025	Modification du projet	MVD	B
19.03.2025	Modification du projet	MVD	A



WIRTZ INTERNATIONAL N.V.
Botermeeldijk 464
B - 2900 Schoten
tel: 03/680 13 22
fax: 03/680 13 23
mail: info@wirtznv.be
www.wirtznv.com

Sujet
Avant-projet/RDC

Date
29.10.2024

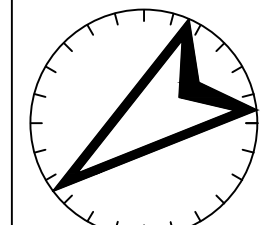
Maître d'ouvrage
BesixRed - Molière

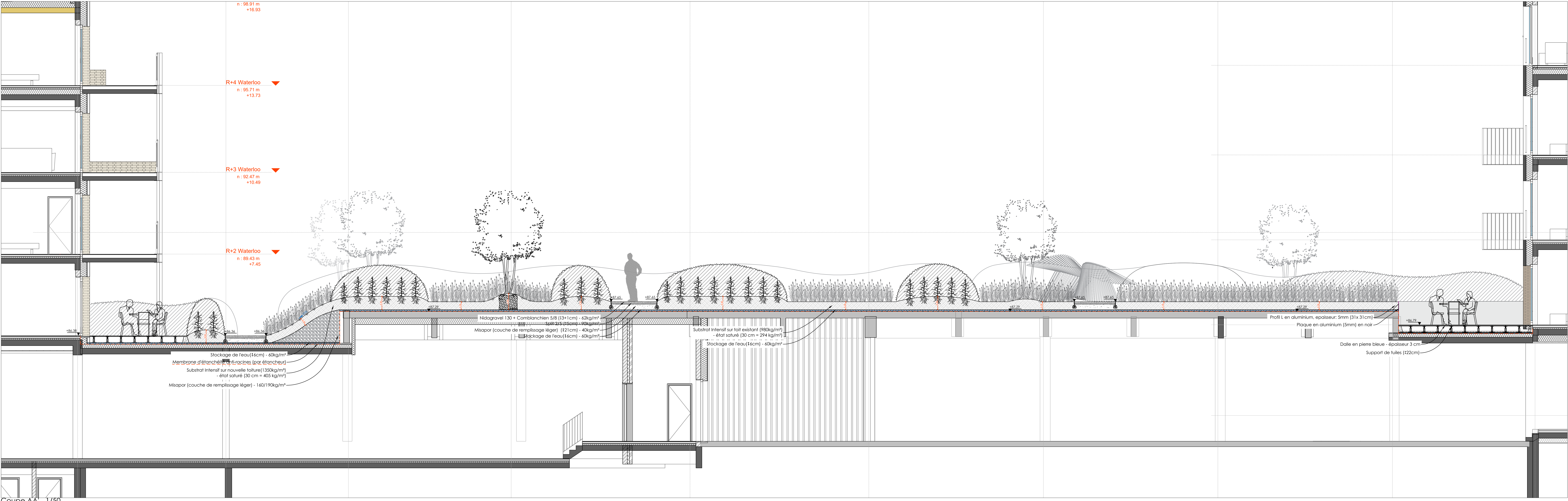
Adresse
567 Chaussée de Waterloo
1050 Ixelles Bruxelles

Plan n°
XXXXXX-100

Dessin.
MVD

Échelle
1/100

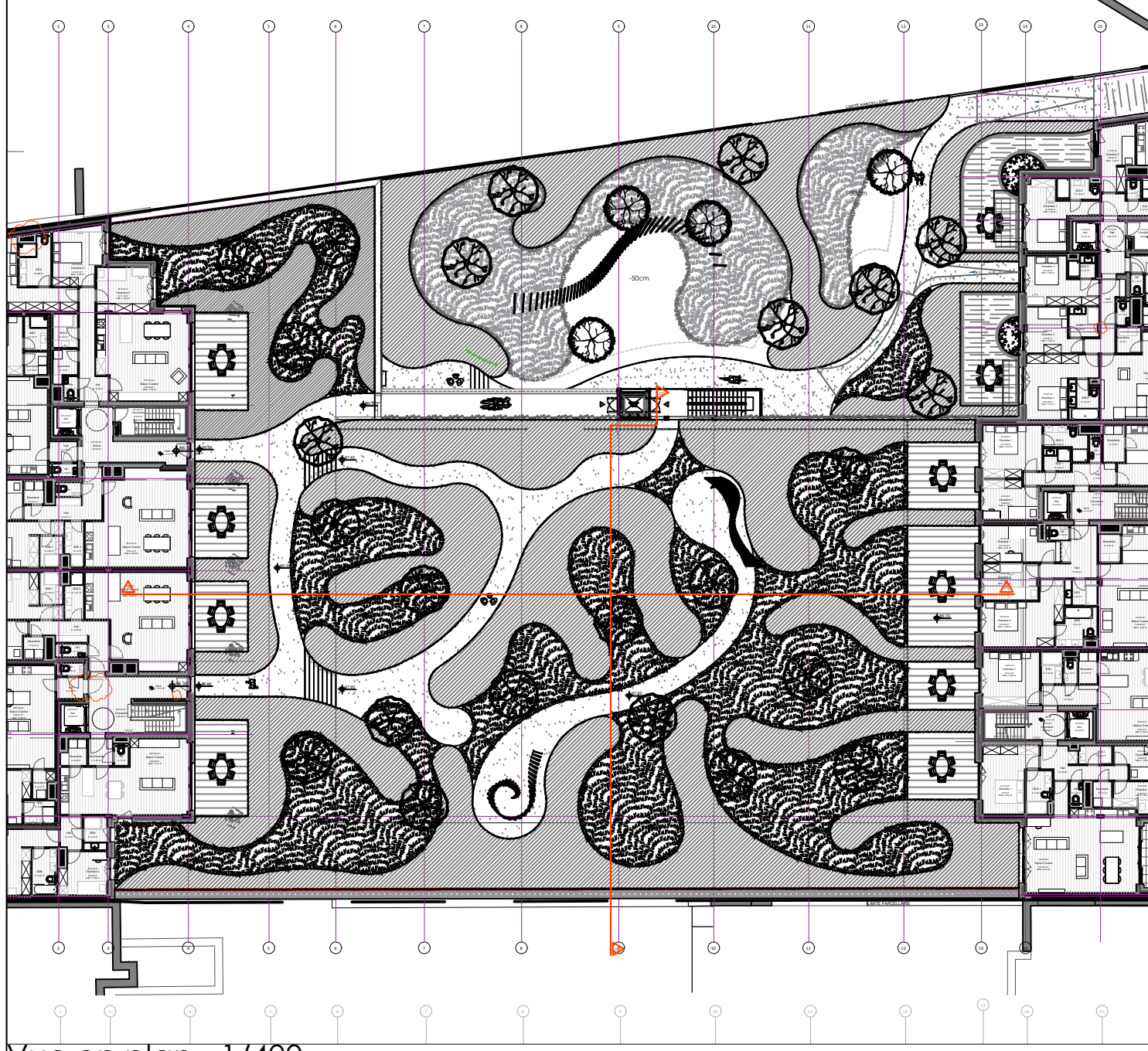
Orientation




Coupe AA - 1/50



Coupe BB - 1/50



Vue en plan - 1/400

Date	Modification	Dessin.	Révision
13.06.2025	Adaption coupes	MVD	D
28.05.2025	Adaption hauteur substrat	MVD	C
20.05.2025	Adaption coupes	MVD	B
12.05.2025	Adaption coupes	MVD	A

WIRTZ INTERNATIONAL N.V. Botermeldijk 464 B - 2900 Schoten tel: 03/680 13 22 fax: 03/680 13 23 mail: info@wirtzintv.be www.wirtzintv.com	Sujet	Plan n°
	Coupes AA'-BB' (Niveau +1)	XXXXXX-100
	Date	Échelle
	23.04.2025	1/50
Maître d'ouvrage BesixRed - Molière	Dessin.	Orientation
	MVD	
Adresse		
567 Chaussée de Waterloo		
1050 Ixelles Bruxelles		